

ИННОВАЦИОННАЯ ПРОГРАММА

«СОЦИАЛЬНО-ПЕДАГОГИЧЕСКИЙ ПАТРОНАЖ ДЕТЕЙ С ОГРАНИЧЕННЫМИ ВОЗМОЖНОСТЯМИ ЗДОРОВЬЯ ДЛЯ УСПЕШНОЙ АДАПТАЦИИ К УСЛОВИЯМ ДОШКОЛЬНОГО ОБРАЗОВАТЕЛЬНОГО УЧРЕЖДЕНИЯ»

НОМИНАЦИЯ:

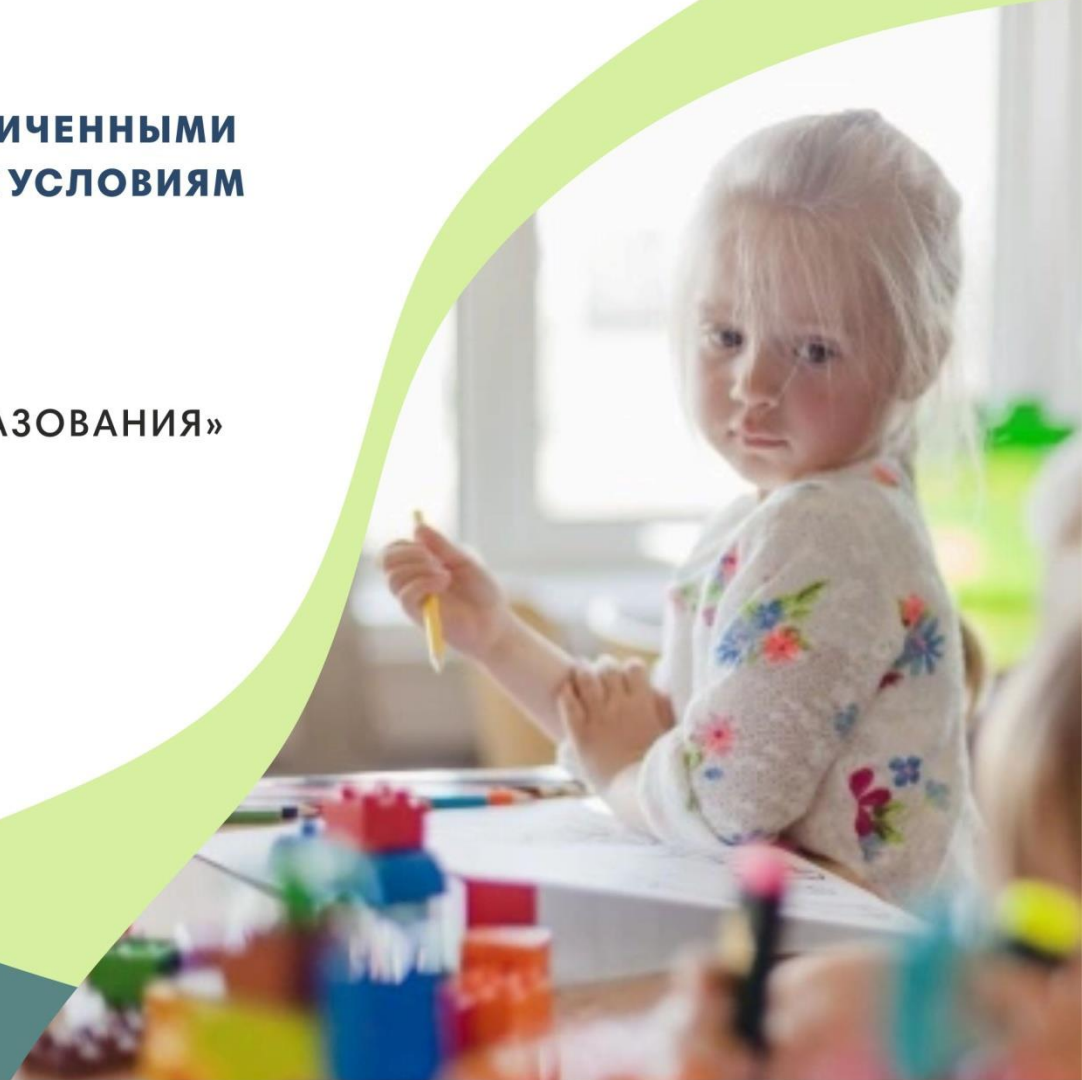
«ЭФФЕКТИВНЫЕ ИНКЛЮЗИВНЫЕ МОДЕЛИ ДОШКОЛЬНОГО ОБРАЗОВАНИЯ»

Авторы –составители программы:

Заведующий МАДОУ д/с № 7 «Колокольчик» –
Баштовенко Зарине Вазгеновна
Старший воспитатель – Киселева Светлана Сергеевна
Старший воспитатель – Чигинцева Екатерина Павловна
Учитель–дефектолог – Герасимова Ирина Александровна

Научный руководитель:

Ведущий специалист МКУ ЦРО при управлении образования г-к Анапа –
Любовь Александровна Прыдко, кандидат педагогических наук



ЭФФЕКТИВНОСТЬ ПРОГРАММЫ «СОЦИАЛЬНО-ПЕДАГОГИЧЕСКИЙ ПАТРОНАЖ ДЕТЕЙ С ОГРАНИЧЕННЫМИ ВОЗМОЖНОСТЯМИ ЗДОРОВЬЯ ДЛЯ УСПЕШНОЙ АДАПТАЦИИ К УСЛОВИЯМ ДОШКОЛЬНОГО ОБРАЗОВАТЕЛЬНОГО УЧРЕЖДЕНИЯ»

Инновационная деятельность дошкольного учреждения направлена на решение проблем, связанных с оказанием детям с ОВЗ, не посещающим дошкольные образовательные организации, профессиональной социально-педагогической помощи в условиях семьи для щадящего, плавного включения их в дошкольные образовательные организации.

Разработанная педагогами и специалистами дошкольной образовательной организации программа социально-педагогического патронажа позволяет осуществлять комплексный подход к проблеме, с использованием альтернативных форм и методов сопровождения детей и родителей в условиях семьи.

ЗАДАЧИ ПО ОКАЗАНИЮ РАННЕЙ И СВОЕВРЕМЕННОЙ ПОМОЩИ

1

увеличить число детей с ОВЗ, которым оказывается профессиональная ранняя социально-педагогическая помощь специалистами образовательных организаций

2

оказать профессиональную, раннюю помощь детям с ОВЗ, не посещающим дошкольные образовательные организации

3

подготовить детей с ОВЗ к включению в группы комбинированной и компенсирующей направленности дошкольных образовательных организаций на этапе их поступления в ДОУ

ЭТАПЫ РЕАЛИЗАЦИИ ПРОГРАММЫ

1

Проблема. Поиск способов и методов решения

2

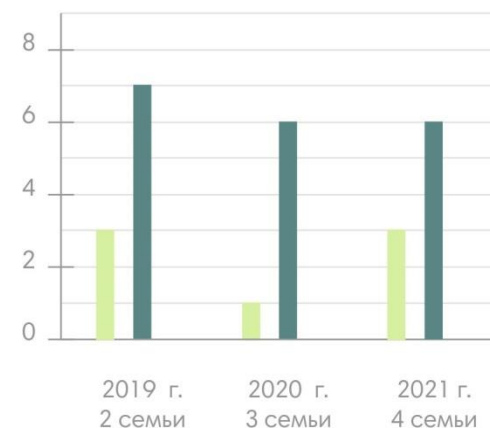
План. Прогнозирование результатов и последствий

3

Реализация проекта.
Поэтапная оценка

4

Результат - продукт.
Презентация



■ уровень «адаптации» детей на начало года
■ уровень «адаптации» детей на конец года

НАЛИЧИЕ НЕОБХОДИМЫХ РЕСУРСОВ ДЛЯ ВЫПОЛНЕНИЯ ЗАДАЧ ИННОВАЦИОННОЙ ПРОГРАММЫ

Проектная группа – 11 человек (педагоги и специалисты):

5 учителей-логопедов
1 учитель дефектолог (профиль олигофренопедагогика)
1 педагог-психолог
1 инструктор по физической культуре
3 музыкальных руководителя

Заведующий ДООУ и старший воспитатель, награждены нагрудным знаком «Почетный работник общего образования РФ»;
учитель-логопед – награжден Почетной грамотой Министерства общего и профессионального образования РФ;

Наличие квалификационной категории – 100% педагогов:

- 5 педагогов с высшей квалификационной категорией
- 6 педагогов с первой квалификационной категорией

Наличие высшего образования – 100%

Наличие курсовой переподготовки – 100%

КАДРОВЫЕ РЕСУРСЫ

ФИНАНСИРОВАНИЕ

Материальные затраты на поощрение педагогов и специалистов МАДОУ д/с № 7 «Колокольчик», участников инновационной группы СП патронажа исходят из расчета выплат стимулирующей части фонда оплаты труда учреждения (ФОТ) МАДОУ

НОРМАТИВНАЯ БАЗА

Как основа используется федеральная, краевая и муниципальная нормативная база «Консультационного центра»

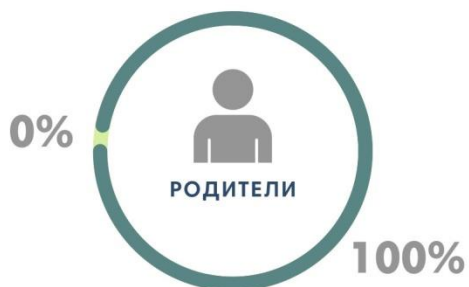
МАТЕРИАЛЬНО-ТЕХНИЧЕСКАЯ БАЗА

В проекте СП патронажа используется материально-техническая база дошкольного образовательного учреждения, оргтехника, оборудование, кабинеты, методические и игровые пособия

СП

ПРОГРАММА

ИТОГИ АНКЕТИРОВАНИЯ РОДИТЕЛЕЙ



Данные, приведенные на диаграмме, показывают что 100% родителей оценивают работу МАДОУ положительно.

Но есть еще к чему стремиться и улучшить предоставления услуг для детей и их родителей, сделать «абсолютно своими» союзниками родителей детей.

■ положительно

■ отрицательно

ЦЕЛЬ, ЗАДАЧИ И ПЕРСПЕКТИВЫ РЕАЛИЗАЦИИ

Цель – реализация программы социально-педагогического патронажа детей с ОВЗ в условиях семьи.

Задачи инновационной программы:

- 1) разработка оптимальных индивидуальных образовательных маршрутов и программ комплексного сопровождения детей с ОВЗ и их семей;
- 2) повышение уровня компетентности педагогов в вопросах ранней помощи детям с ОВЗ, осуществлении с ними социально-педагогической работы и подготовки таких детей к включению в образовательную организацию;
- 3) взаимодействие с родителями, подготовка к сотрудничеству и активному участию в социально-педагогической и развивающей работе с их детьми;
- 4) определить подходы к включению детей с ОВЗ в образовательное пространство дошкольной образовательной организации.

Перспективы развития инновации (программы):

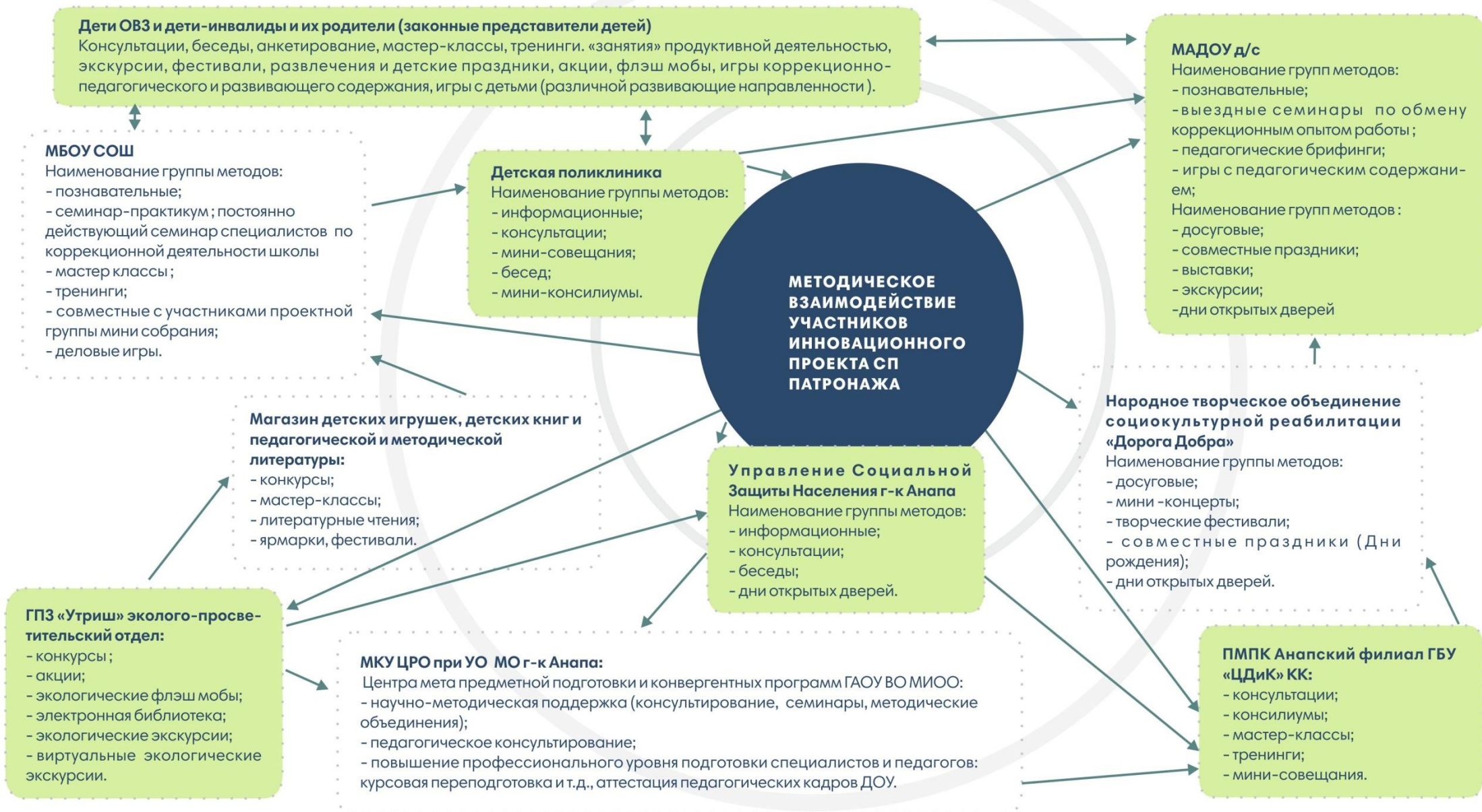
- Изучение особенностей осуществления СП патронажа различных групп детей с ОВЗ в условиях семьи.
- Использование полученного инновационного опыта СП патронажа для расширения сети профессиональной, ранней социально-педагогической помощи семьям с детьми ОВЗ.
- Формирование новых, инновационных моделей раннего инклюзивного образования дошкольников, не посещающих ДОО.

Ожидаемые результаты в ходе реализации:

1. Апробация программы СП патронажа детей с ОВЗ в условиях семьи.
2. Снижение социально-психологической напряженности в семьях, имеющих детей ОВЗ.
3. Успешная адаптация детей с ОВЗ в условиях СП патронажа к сотрудникам детского сада и их «плавное» включение в ДОО.
4. Активное включение родителей в социально-педагогическую работу с детьми, проводимую специалистами и педагогами.



СХЕМА ФОРМ И МЕТОДОВ СЕТЕВОГО ВЗАИМОДЕЙСТВИЯ



КАДРОВЫЕ УСЛОВИЯ

1 СТАРШИЙ
ВОСПИТАТЕЛЬ

1 СТАРШИЙ
ВОСПИТАТЕЛЬ,
ПЕДАГОГ-ПСИХОЛОГ

5 УЧИТЕЛЕЙ
ЛОГОПЕДОВ

1 УЧИТЕЛЬ-ДЕФЕКТОЛОГ
(ПРОФИЛЬ: ОЛИГОФРЕ-
НОПЕДАГОГИКА)

3 МУЗЫКАЛЬНЫХ
РУКОВОДИТЕЛЯ

1 ИНСТРУКТОР
ПО ФИЗИЧЕСКОЙ
КУЛЬТУРЕ

8 ВОСПИТАТЕЛЕЙ
КОРРЕКЦИОННЫХ
ГРУПП



ОРГАНИЗАЦИИ, УЧРЕЖДЕНИЯ, МУНИЦИПАЛИТЕТЫ, ВОВЛЕЧЕННЫЕ В МЕТОДИЧЕСКУЮ СЕТЬ

1. МДОУ д/с № 11, 12, 14, 16 МО г-к Анапа, МДОУ № 70 МО г. Новороссийск
2. МБОУ СОШ № 5 МО г-к Анапа
3. ПМПК Анапский филиал ГБУ «ЦДиК» КК
4. ГБУЗ «Городская больница Анапы»
5. Управление СЗН МТ и Социального Развития Краснодарского края в г-к Анапа
6. МКУ ЦРО при управлении образования МО г-к Анапа
7. Народное творческое объединение социо-культурной реабилитации «Дорога Добра» г-к Анапа
8. Магазин детских игрушек, детских книг и педагогической и методической литературы «Винни-Пух», г. Анапа
9. Государственный природный заповедник «Утриш», эколого-просветительский отдел

Адрес: 353445, Краснодарский край,
г. Анапа, ул. Крымская, д. 211
☎ 8 (86133) 5-43-04, 3-26-14
✉ cadik7anapa@list.ru